



## Musei di Villa Silvia Carducci

PROPOSTE GRUPPI 2022/2023

### MUSEO MUSICALIA

Museo Musicalia di Villa Silvia Carducci, Cesena (FC)

**Durata:** 45 minuti

**Costo:** 3 euro a persona

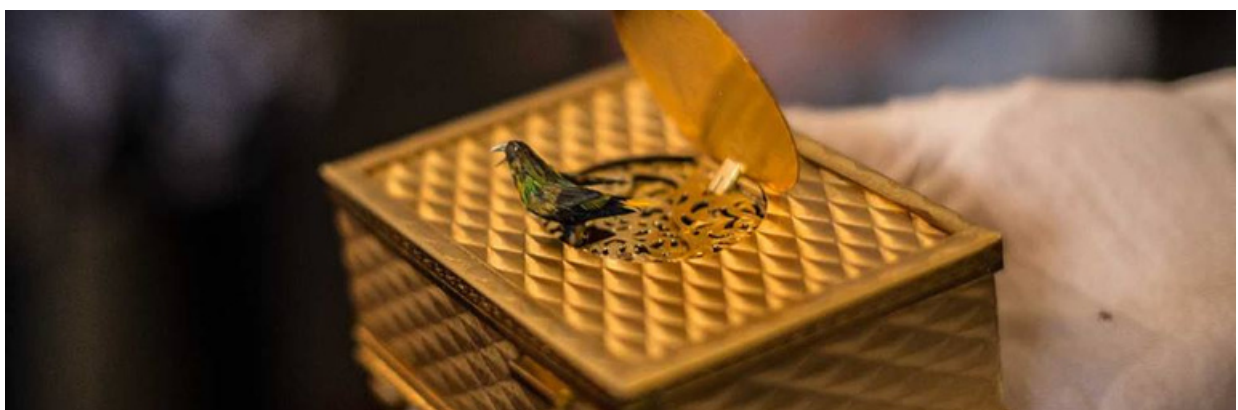
**Descrizione:** I visitatori intraprenderanno un vero e proprio viaggio nel tempo, attraverso 7 stanze che raccontano un grande movimento culturale di oltre 500 anni, che ripercorre le orme lasciate dagli antichi strumenti, nei vicoli, nelle strade e nelle dimore dove vennero ospitati. La guida illustrerà e farà suonare antichi strumenti musicali meccanici, a partire dal Quattrocentesco tamburo di Leonardo fino agli strumenti dei primi del Novecento. I visitatori scopriranno il magico mondo della musica meccanica, attraverso visite guidate modulate in base alle diverse esigenze del gruppo di riferimento. Si verrà a contatto con le sonorità e il modo di fruire della musica di un tempo. Musicalia, un piccolo mondo antico con lo sguardo rivolto al futuro, capace di rubarti il cuore

**Prenotazioni delle attività e informazioni:** AMMI - Ass.ne Nazionale Musica Meccanica

Telefono: 0547/323425

E-mail: [info@ammi-italia.com](mailto:info@ammi-italia.com)

Web: [www.museomusicalia.it](http://www.museomusicalia.it)





## Musei di Villa Silvia Carducci

PROPOSTE GRUPPI 2022/2023

### MUSEO CARDUCCIANO

Museo Carducciano di Villa Silvia Carducci, Cesena (FC)

**Durata:** 45 minuti

**Costo:** 3 euro a persona

**Descrizione:** Passeggiata fra i sentieri del Giardino Letterario Parlante, del Viale dei Cento Cavalieri, passando dal Giardino delle Farfalle, per poi giungere al Belvedere Carducci. Il percorso sarà arricchito da spiegazioni da parte della guida alternate a commenti audio musicati e parlati. Voci di attori andranno ad impersonare gli illustri personaggi che frequentarono ed hanno reso celebre Villa Silvia. Fra i tanti pensatori, musicisti e artisti che la frequentarono, oltre alla Contessa Silvia e al poeta Carducci, si annoverano persino Giovanni Pascoli e il tenore Bonci. A seguire visita alla Camera del Carducci e al Salotto della Contessa, arricchite da installazioni visive e sonore. La camera del poeta si presenta al visitatore esattamente come il poeta la lasciò durante il suo ultimo soggiorno, avvenuto nel 1906, anno in cui vinse il premio Nobel. Il tempo sembra essersi fermato anche nel Salotto della Contessa, nel quale troneggia il pianoforte della nobildonna, insieme a effetti personali della famiglia Pasolini - Zanelli. Il percorso mira a far conoscere ai visitatori la storia del territorio, analizzando lo stretto legame intercorso fra la Contessa Silvia e il poeta Carducci, in una magica atmosfera senza tempo

**Prenotazioni delle attività e informazioni:** AMMI - Ass.ne Nazionale Musica Meccanica

Telefono: 0547/323425

E-mail: [info@ammi-italia.com](mailto:info@ammi-italia.com)

Web: [www.museomusicalia.it](http://www.museomusicalia.it)

